

D- Dossier de site

Contexte et Localisation

SEVRAN (93)

ZAC Sevrans Terre d'Avenir

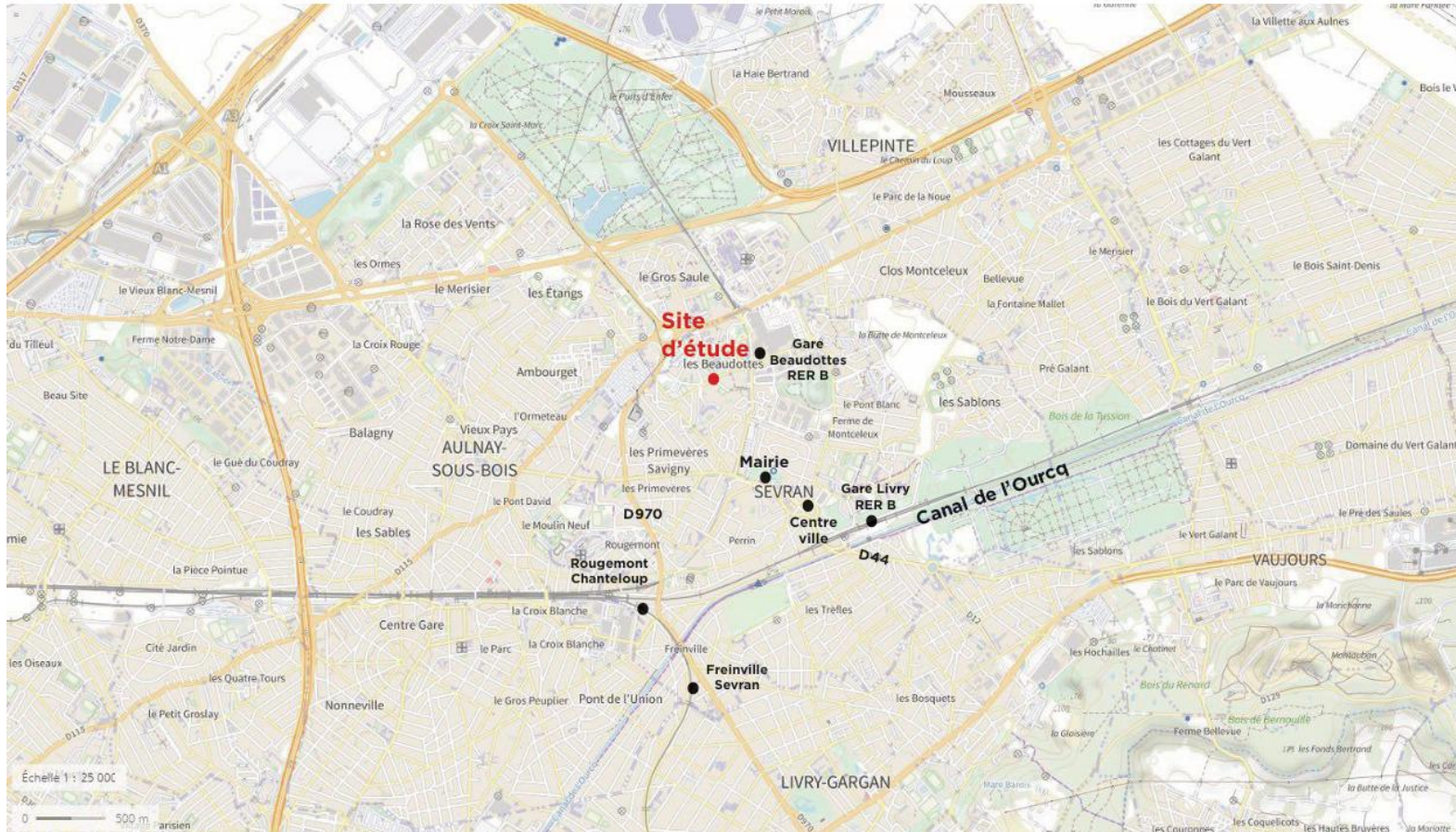
Les Anciennes Beaudottes – Lot U3

QP093054



LOCALISATION

Localisation du quartier dans la Ville



Localisation du quartier dans la Ville

Le quartier des Anciennes Beaudottes est situé au nord-ouest de Sevrans, dans la ZAC Sevrans Terre d'Avenir, en Île-de-France, à environ 18 kilomètres de Paris.

Il s'inscrit dans un secteur à dominante résidentielle, en limite de plusieurs communes de l'est francilien, et fait aujourd'hui l'objet d'un vaste projet de renouvellement urbain.



LOCALISATION

QUARTIER & TERRAIN



Localisation du terrain dans le quartier

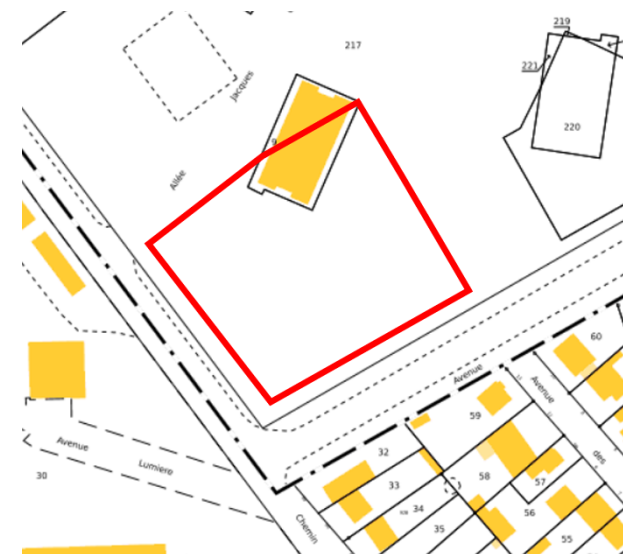
Localisation du terrain dans le quartier

Lot U3

Le projet est situé au cœur du quartier des Anciennes Beaudottes à Sevrans, à l'angle de l'avenue Dumont d'Urville et du chemin de Savigny et est intégré dans un îlot résidentiel en cours de recomposition, au sein du projet de renouvellement urbain

Desserte du quartier :

- Gare de Sevrans Beaudottes (RER B) à 9 min à pied
- Arrêt Savigny (Bus 1, 15, 43) à 7 min à pied
- Écoles maternelle et élémentaire à 6-16 min à pied
- Parc de la ferme de la butte Montceuleux à 19 min à pied
- Commerces à 12 min à pied



Localisation de la parcelle sur le plan cadastral

PROGRAMME

AMBITIONS DU PROJET

Programme

- Environ 102 logements collectifs et intermédiaires
- Surface de plancher 7 728 m²
- Superficie du terrain : 5 266 m²
- Le projet prévoit un niveau de sous-sol et des hauteurs comprises entre R+1 et R+5

Le projet devra être conçu et répondre aux prescriptions de la RE 2020 seuils 2025 et sera labellisé BEE, profil FUTURHABLE.

Il faudra aussi atteindre la NF Habitat HQE sans certification

Ambitions du projet

- Assurer un front bâti qualitatif sur l'avenue Dumont d'Urville
- Proposer une diversité de typologies de logements
- Offrir des vues et des ouvertures vers un cœur d'îlot végétalisé
- S'adapter aux différentes échelles urbaines et aux espaces publics environnants
- Intégrer une forte présence de nature et une approche environnementale globale



Localisation du projet dans le plan guide

